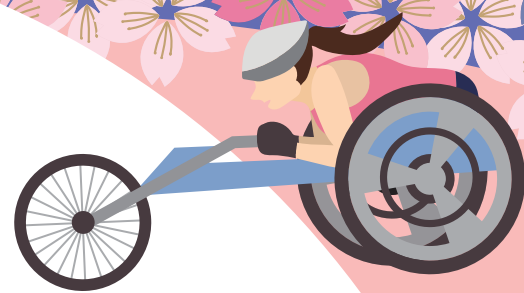
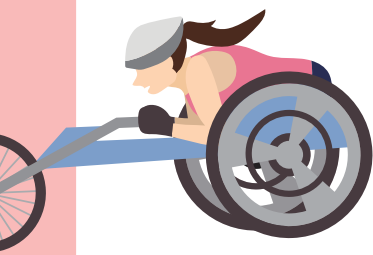


フィニッシュの瞬間を
一緒に応援しよう!!

NAGOYA
WOMEN'S WHEELCHAIR
MARATHON 2026



名古屋ウィメンズ ホイールチェア マラソン 2026



2026 **3.8** 日 9:00~
10:00

CHECK



交通規制の詳細は
Webページにて
ご確認ください

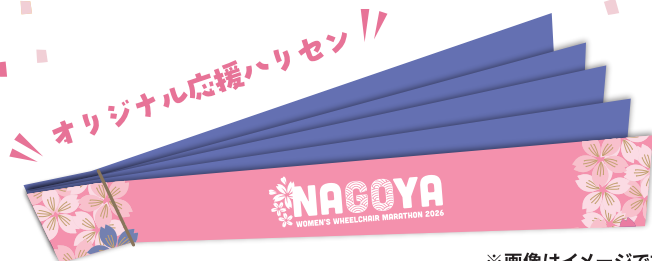
会場 地下鉄名城線**妙音通駅**付近

▲当日は交通規制が実施されます。徒歩にて会場までお越しください。

応援グッズ 無料配布

応援グッズを無料で配布します!
みんなの応援でフィニッシュを盛り上げよう!

配布場所: 安楽寺会館 西側駐車場



※画像はイメージです

配布スタート時間 午前9:00 (予定)

盛り上げMC

レース展開からフィニッシュまで
実況で会場を盛り上げます!



MC 石田 早紀

フィニッシュ実況 午前9:10頃~

名古屋ウィメンズ ホイールチェアマラソンとは？

競技の概要

大会名	名古屋ウィメンズホイールチェアマラソン2026 (NAGOYA WOMEN'S WHEELCHAIR MARATHON2026)
主催	愛知県、中日新聞社
種目	女子10km
コース	バンテリンドーム ナゴヤ～妙音通

大会の特徴

名古屋ウィメンズホイールチェアマラソンは、2014年に誕生した女性のみ
の大会で、全国のトップクラスの女性レーサーが集まる特別なレースとなっ
ています。

コースは直線が長く、ほぼ平坦な高速レイアウトで、選手たちは時速40kmを
超えるハイスピードバトルを繰り広げます。スタートから一気に加速する迫
力、中盤区間での高速走行、そしてフィニッシュへ向けた渾身のラストスパ
ート。10kmという比較的短距離のコー
スであるからこそ緊張感と駆け
引きが多く、ダイナミックで見応え
十分です。

今年は3月8日(日)午前9時より
スタートです。ぜひ、現地での応援
をよろしくお願ひします！



コース案内



名古屋ウィメンズホイールチェアマラソン2026 選手一覧 (1月31日時点)



BIB NUMBER 5001

土田 和歌子

1974年10月15日生・東京

予想タイム 22分30秒



BIB NUMBER 5002

仲嶺 翼

1990年5月18日生・沖縄

予想タイム 23分



BIB NUMBER 5003

瀧村 和美

1983年6月22日生・東京

予想タイム 26分

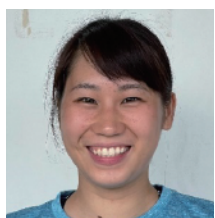


BIB NUMBER 5004

中尾 有沙

1987年10月13日生・熊本

予想タイム 26分30秒



BIB NUMBER 5005

正木 楓

1995年10月26日生・神奈川

予想タイム 27分



BIB NUMBER 5006

西村 柚菜

2002年8月23日生・静岡

予想タイム 32分

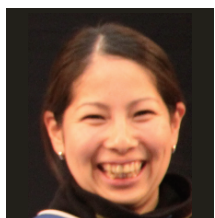


BIB NUMBER 5007

田中 照代

1959年5月24日生・愛知

予想タイム 34分



BIB NUMBER 5008

木山 由加

1983年12月21日生・岡山

予想タイム 40分



BIB NUMBER 5009

棚田 優子

1962年2月23日生・富山

予想タイム 32分

愛知県の取組紹介はこちら

マラソンフェスティバル ナゴヤ・愛知 特設WEBサイト
<https://marathon-festival.pref.aichi.jp/>



お問い合わせ先

委託事業者 東海テレビ放送株式会社

運営 株式会社東海テレビプロダクション TEL:052-953-5905 (平日10:00~18:00)